

第7回 ロボデックス ロボット開発・活用展 出展のご案内

拝啓 貴社益々ご清栄のことと心よりお慶び申し上げます。また平素は格段のご高配を賜り厚く御礼申し上げます。この度弊社は、東京ビッグサイトで開催されるロボデックス ロボット開発・活用展に出展する運びとなりました。貴社の今後の製品開発、生産システムの向上、情報収集等にお役立て頂きたく、当展示会のご案内をさせていただきます。ご来場の程、宜しくお願い申し上げます。

敬具

- 会 期 / 2023年 1月25日(水)～1月27日(金)
- 開催時間 / 10:00～17:00
- ブース位置 / 東京ビッグサイト 西展示棟 小間番号：55-69

出展デモ機・出展製品

■ 重量物向け走行軸パッケージ

LinerDrive NEW

三共のRollerDriveテクノロジーを応用した独自の直進駆動機構ライナーユニットをパワーアップ。1,000kgの重量物の搬送・位置決めを今までにない高次元のレベルで実現。多関節ロボットの作業領域を拡大し、溶接やワーク搬送時間を大幅に短縮します。



ロングストローク
基本モジュールを連結して
ロングストロークに対応

■ 溶接向け2軸ポジション SP120DS

溶接向け2軸ポジションのラインナップに、従来の600kg可搬に加えて1200kg可搬のSP120DSを新たに追加。溶接ロボットメーカー各社のロボット外部軸モータを装着して、ロボットコントローラによる制御が可能です。高速、高可搬、優れた繰り返し精度により、アーク溶接以外にもレーザー溶接など様々な用途に対応します。



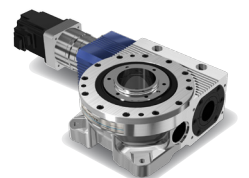
■ 超小型モデル **RollerDrive**® MRシリーズ

高精度化に伴う製造装置の小型化要求に応える世界最小のローラドライブMRシリーズ。MRシリーズは省スペースでのFA装置の設計幅を広げ、半導体、ディスプレイ関連製造検査装置をはじめ、各種組立、搬送、計測などの用途で優れた性能を発揮します。

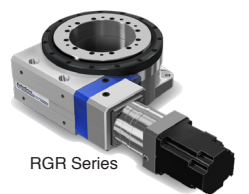


■ **RollerDrive**® RGV・Rシリーズ

豊富な減速比とサイズをラインナップ。小型サーボモータで大きな出力トルクを実現するRGV・Rシリーズ。バックラッシの無い減速機構のため、高次元の精度、応答性、剛性を実現し、長期間安定した性能を発揮します。入出力軸の直行レイアウトによるコンパクト化、大口径中空穴が配線、チューブ等の配管をすっきりと整えます。



RGV Series



RGR Series

会場で機種選定ソフトを使用し、用途に応じた機種を選定させていただきます。

