

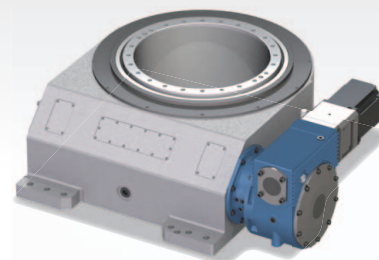
出展機紹介

出展機1：大型溶接ポジショナSP17TH/SP22TH

積載重量17ton、22tonの超大型ポジショナ。

剛性の高い構造により非常停止などの衝撃にも負けない耐久性を実現。

また直交軸のためポジショナ本体の厚さが薄く、コンパクトな装置をレイアウト可能。



出展機2：溶接向け2軸ポジショナSP120DS

溶接向け2軸ポジショナに、従来の600kg可搬に加えて1200kg可搬のSP120DSを新たにラインナップ。

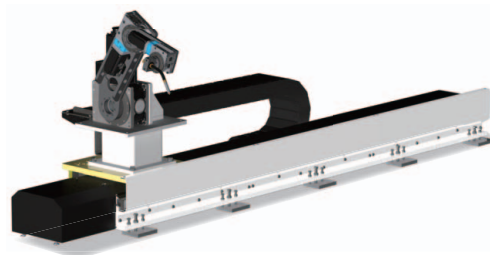
溶接ロボットメーカー各社のロボット外部軸モータを装着可能で、ロボットコントローラによる制御が可能。

大口径中空穴を有するため配線や配管の取り回しが容易。



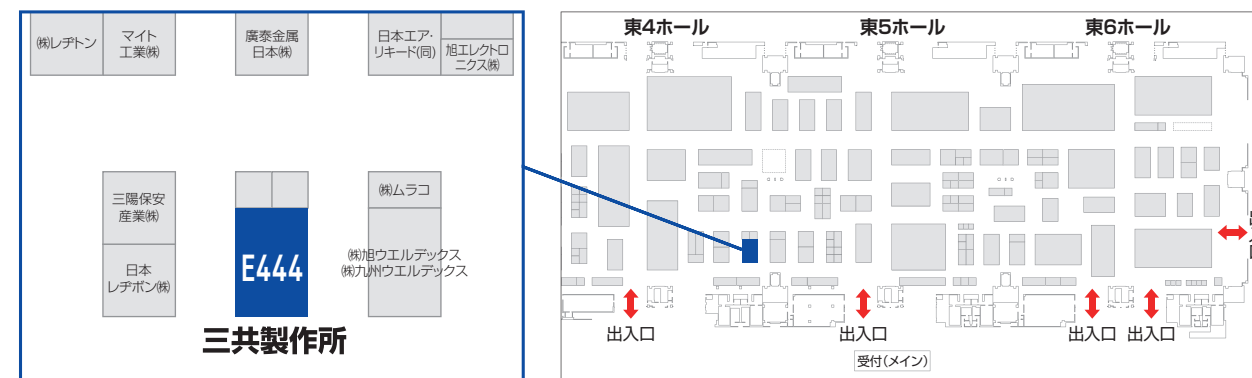
出展機3：ロボシャトル+ローラドライブ3軸アーム

カム式直動装置ライナーユニットを使用したスライダユニットの「ロボシャトル」にローラドライブ3軸で構成したアームを搭載し、疑似4軸ロボットを構成。多関節ロボット+ロボットスライダと比べて、軸数の削減や繰り返し精度向上が可能。



株式会社 三共製作所 出展機ガイド

- 会期 / 2022年7月13日(水)～7月16日(土)
- 開催時間 / 10:00～17:00 ※最終日7/16は16:00まで
- ブース位置 / 東京ビッグサイト 小間番号：E444

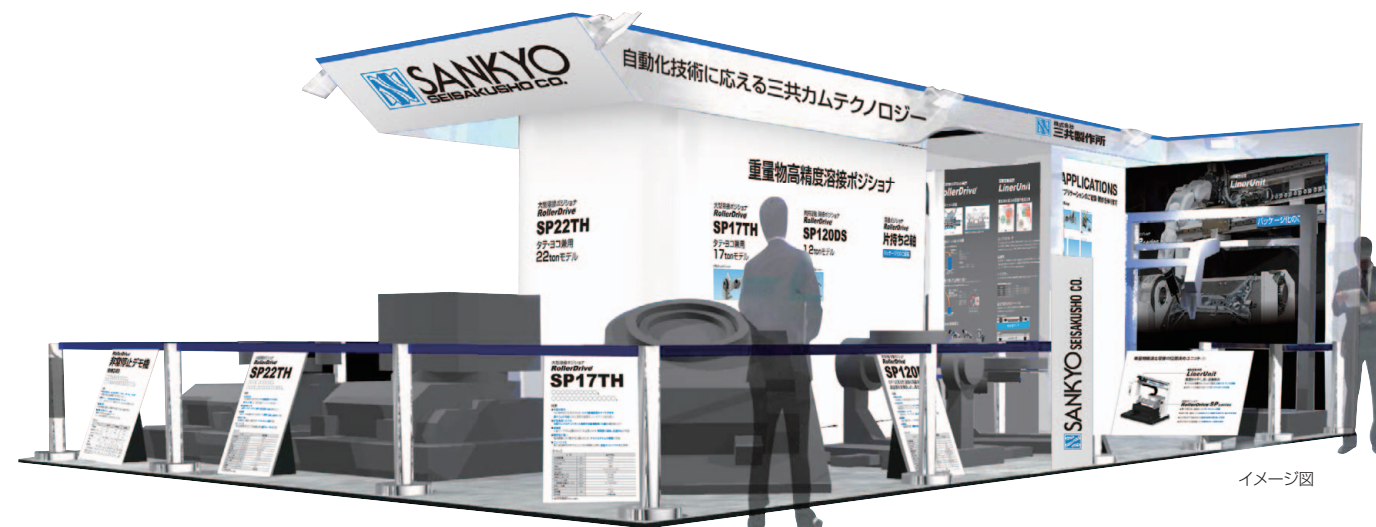


株式会社 **三共製作所** <http://www.sankyo-seisakusho.co.jp>

お問い合わせ相談窓口

月曜～金曜8:30～12:00, 13:00～17:30(祝祭日、当社休業日を除く) *FAX、電子メールは24時間受け付けております。

<p>■ 本社 東京都北区田端新町3-37-3 〒114-8538 Phone: 03-3800-3330 Fax: 03-3800-3380 Email: sales@sankyo-seisakusho.co.jp URL: http://www.sankyo-seisakusho.co.jp</p>	<p>■ Headquarters (International Sales Division) 3-37-3 Tabatashinmachi, Kita-ku, Tokyo, Japan 114-8538 Phone: +81-(0)3-3800-3330 Fax: +81-(0)3-3800-3380 Email: overseas@sankyo-seisakusho.co.jp URL: http://www.sankyo-seisakusho.co.jp</p>
<p>■ 東京営業所 東京都北区田端新町3-37-3 〒114-8538 Phone: 03-3800-3330 Fax: 03-3893-7065 Email: tky-sales@sankyo-seisakusho.co.jp</p>	<p>■ 宮城出張所 宮城県栗原市志波姫南郷蓬田西2-1 〒989-5611 Phone: 0228-23-5122 Fax: 0228-23-5123 Email: myg-sales@sankyo-seisakusho.co.jp</p>
<p>■ 名古屋営業所 愛知県名古屋市長田東1-1-3 〒466-0059 Phone: 052-857-0577 Fax: 052-883-5188 Email: ngy-sales@sankyo-seisakusho.co.jp</p>	<p>■ 静岡出張所 静岡県菊川市本所2290 〒439-0018 Phone: 0537-36-5715 Fax: 0537-36-2381 Email: szk-sales@sankyo-seisakusho.co.jp</p>
<p>■ 大阪営業所 大阪府東大阪市長田東1-1-10 〒577-0012 Phone: 06-6618-7000 Fax: 06-6618-7001 Email: osk-sales@sankyo-seisakusho.co.jp</p>	<p>■ 台湾支店 日商三共股份有限公司 台湾分公司 臺灣42876臺中市大雅區三和里建興路152巷21號 Phone: +886-(0)4-2359-4048 Fax: +886-(0)4-2359-4720 Email: tw-sales@rollerdrive.com</p>



イメージ図

